









Abfallkalender der Gemeinde Kappel 2024 (Stand 12.07.24)

Versorgungs-/Umweltkommission

	Januar	Februar	März	April	Mai	Juni	Juli	August	September	Oktober	November	Dezember
 Kehrichtabfuhr wöchentlich + Sperrgut	Mittwoch (Do 4.1.)	Mittwoch	Mittwoch	Mittwoch	Mittwoch	Mittwoch	Mittwoch	Mittwoch	Mittwoch	Mittwoch	Mittwoch	Mittwoch (Di 24.12.) (Di 31.12.)
Reklamationen: Gloor Transport AG, Tel. 062 746 88 88												
 Grüngut bitte keine Asche und Plastik mitgeben	22.1. <i>nur auf Voranmeldung</i> 079 545 35 62 SMS oder E-Mail an: fabian-studer@bluewin.ch	keine	18.3. <i>nur auf Voranmeldung</i> 079 545 35 62 SMS oder E-Mail an: fabian-studer@bluewin.ch	Dienstag 2.4. Montag 15.4. 29.4.	Montag 13.5. 27.5.	Montag 10.6. 24.6.	Montag 8.7. 22.7.	Montag 5.8. 19.8.	Montag 2.9. 16.9.	Montag 7.10. 21.10.	Montag 4.11. 18.11.	keine
<i>Grüngut bitte am Sammeltag bis 07.00 Uhr gut sichtbar am Strassenrand bereitstellen!</i>												
Weihnachtsbäume (ohne Baumschmuck) können beim Schulhausparkplatz bis spätestens am Samstag, 6. Januar 2024 deponiert werden.												
 Altpapier und Karton getrennt bündeln	13.1. FC Kappel 076 481 10 10		2.3. FC Kappel 076 481 10 10	27.4. STV Jugendriege Unihockey 079 451 46 83		22.6. DFTV Mädchenriege 076 559 33 84		3.8. STV Jugendriege Unihockey 079 451 46 83	21.9. STV Aktive (neu) 079 451 46 83	26.10. DFTV Mädchenriege (neu) 076 559 33 84		7.12. FC Kappel 076 481 10 10
Sollte Ihr Papier/Karton am Sammeltag bis 13 Uhr nicht abgeholt werden, kontaktieren Sie die oben aufgeführte Telefonnummer des jeweiligen Vereins.												
 Sonderabfälle	Sonderabfälle aus Haushaltungen: Altöle, Pflanzenschutzmittel und Gifte aller Art (Farben, Lacke, Säuren, Klebstoffe, Laugen, Pflanzenschutzmittel, Lösungsmittel, Chemikalien, Medikamente, Spraydosens) sind dem Verkäufer zurückzugeben. Alternativ können diese am jährlich von der Versorgungs-/Umweltkommission durchgeführten Sammeltag beim Schadstoffmobil fachgerecht entsorgt werden.									Samstag 26.10.		
 Alttextilien + Schuhe	Bitte Sackzustellung beachten. Alttextiliencontainer beim Militärparkplatz Schmiedgasse. Textilien nicht lose, sondern in gut verschnürten oder zugeklebten Plastiksäcken einwerfen.											
 Tierkadaver	Kadaversammelstelle Kehrichtverbrennungsanlage Oftringen: erzo - Entsorgung Region Zofingen Wiggertalstrasse 40/Postfach 91 4665 Oftringen / Tel. 062 789 50 25											

REZ GÄU – Regionales Entsorgungs-Zentrum Gäu, Kappel

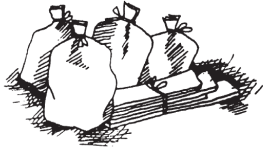
Das REZ Gäu, Kappel, schliesst per 26. Juli 2024 seine Tore.

Volle PE-Säcke können ab August 2024 im Rysor Entsorgungscenter, Halmackerstrasse 352B, 4625 Oberbuchsitzen abgegeben werden.

Über eine Folgelösung der Entsorgungsmöglichkeiten wird zeitnahe informiert.

Dienstleistungen der Gemeinde Kappel

Kehricht



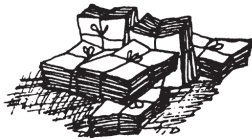
Kehrichtsäcke sind mit den entsprechenden Gebührenmarken zu versehen.

Auch verschnürte Bündel, Schachteln oder Einzelgegenstände bis zu ca. 8 kg, die mit einer 60-l-Gebührenmarke versehen sind, werden abgeführt. Für Sperrgut bis ca. 15 kg verwenden Sie die 110-l-Gebührenmarke.

Matratzen müssen zusammengebunden bereitgestellt werden. Pro 15 kg ist eine 110-l-Gebührenmarke anzubringen.

Folgende Gebührenmarken können bei der Gemeindeverwaltung Kappel, der Poststelle Kappel und bei Migros VOI, Kappel, bezogen werden: 35-l, 60-l, 110-l, 800-l

Papier + Karton



Sammlung durch Dorfvereine

Altpapier und Karton werden separat gebündelt alle 6-7 Wochen durch die Dorfvereine abgeholt.

Die Daten sind rückseitig aufgelistet bzw. entnehmen Sie dem FDP-Dorfkalender (online).

Maximalgewicht pro Bündel **4 kg** (keine Papiertaschen)
Maximale Masse des Bündels: **40 cm x 60 cm**

Kompost + Grüngut



Fabian Studer bietet eine Grüngutentsorgung und einen Häckseldienst an. Grüngut bis 7.00 Uhr bereitstellen.

Kompostierbare Abfälle, Gartenabfälle inkl. Rasen-, Baum- und Strauchschnitt, verwelkte Schnittblumen, Balkon- und Topfpflanzen, Pflanzenreste. **Kein Plastik oder Steine!**

Folgende Grüngutmarken können bei der Gemeindeverwaltung Kappel, beim Dorf-Beck Hunziker und bei Migros VOI, Kappel, bezogen werden:

140-l, 240-l, 800-l-Container und Bündelmarken

Jahresvignetten können wie folgt bestellt werden:

- E-Mail an fabian-studer@bluewin.ch oder
- per Telefon an Fabian Studer, 079 545 35 62

Altglas



Altglas-Sammelcontainer beim Militärparkplatz Schmiedgasse bleiben bis auf weiteres bestehen.

Konservengläser (Metalldeckel und Plastikteile entfernen, sauber auswaschen), Flaschen usw.

Keine Fenstergläser (höherer Schmelzgrad). Blaue oder rote Flaschen, sowie Flaschen, deren Farbe Sie nicht eindeutig definieren können, gehören ins grüne Loch. Grün oder Braun? Bei Zwischentönen nicht lange studieren, sondern ins grüne Loch einwerfen.