









# Abfallkalender der Gemeinde Kappel 2023

Versorgungs-/Umweltkommission

|  | Januar  | Februar  | März   | April   | Mai   | Juni  | Juli                     | August   | September  | Oktober                                      | November                  | Dezember                                |
|--|---|----------|--|---|---|---|--------------------------|--|--|--|---------------------------|---|
|  <b>Kehrichtabfuhr<br/>Wöchentlich +<br/>Sperrgut</b>                    | Mittwoch  | Mittwoch | Mittwoch   | Mittwoch  | Mittwoch  | Mittwoch  | Mittwoch                 | Mittwoch   | Mittwoch   | Mittwoch                                     | Mittwoch<br>(Do 2.11.)    | Mittwoch                                |
|  | <b>Reklamationen:</b> Gloor Transport AG, Tel. 062 746 88 88  |          |  |   |   |   |                          |  |  |  |                           |   |
|  <b>Grüngut<br/>bitte keine<br/>Asche und<br/>Plastik mit-<br/>geben</b> | 23.1. nur auf<br><b>Voranmeldung</b><br>079 545 35 62 SMS<br>oder E-Mail an:<br>fabian-studer@<br>bluewin.ch  | keine    | 20.3. nur auf<br><b>Voranmeldung</b><br>079 545 35 62 SMS<br>oder E-Mail an:<br>fabian-studer@<br>bluewin.ch | Montag<br>3.4.<br>17.4.                                       | Dienstag<br>2.5.<br>Montag<br>15.5.<br>Di 30.5. | Montag<br>12.6.<br>26.6.                                | Montag<br>10.7.<br>24.7. | Montag<br>7.8.<br>21.8.                                      | Montag<br>4.9.<br>18.9.                            | Montag<br>2.10.<br>16.10.                    | Montag<br>6.11.<br>20.11. | keine                                   |
|  | <i>Grüngut bitte am Sammeltag bis 07.00 Uhr gut sichtbar am Strassenrand bereitstellen!</i>   |          |  |   |   |   |                          |  |  |  |                           |   |
|  | <b>Weihnachtsbäume</b> (ohne Baumschmuck) können beim Schulhausparkplatz bis am <b>Samstag, 7. Januar 2023</b> deponiert werden.  |          |  |   |   |   |                          |  |  |  |                           |   |
|  <b>Altpapier und<br/>Karton<br/>getrennt<br/>bündeln</b>                | 14.1.<br>FC Kappel<br><br>079 961 08 43   |          | 4.3.<br>FC Kappel<br><br>079 961 08 43   | 29.4.<br>STV<br>Jugendriege<br>Unihockey<br><br>079 451 46 83 |   | 24.6.<br>DFTV<br>Mädchen-<br>riege<br><br>076 559 33 84 |                          | 5.8.<br>STV<br>Jugendriege<br>Unihockey<br><br>079 451 46 83 | 16.9.<br>DFTV<br>Mädchenriege<br><br>076 559 33 84 | 28.10.<br>STV<br>Aktive<br><br>079 451 46 83 |                           | 9.12.<br>FC Kappel<br><br>079 961 08 43 |
|  | Sollte Ihr Papier/Karton am Sammeltag bis 13 Uhr nicht abgeholt werden, kontaktieren Sie die oben aufgeführte Telefonnummer des jeweiligen Vereins.   |          |  |   |   |   |                          |  |  |  |                           |   |
|  <b>Sonderabfälle</b>  | <b>Sonderabfälle aus Haushaltungen: Altöle, Pflanzenschutzmittel und Gifte aller Art</b> (Farben, Lacke, Säuren, Klebstoffe, Laugen, Pflanzenschutzmittel, Lösungsmittel, Chemikalien, Medikamente, Spraydosens) sind dem Verkäufer zurückzugeben. Alternativ können diese am jährlich von der Versorgungs-/Umweltkommission durchgeführten Sammeltag beim Schadstoffmobil fachgerecht entsorgt werden. |          |  |   |   |   |                          |  |  | Samstag<br>28.10.                            |                           |   |
|  | Schadstoffmobil   |          |  |   |   |   |                          |  |  |  |                           |   |
|  <b>Alttextilien<br/>+ Schuhe</b>                                       | Bitte Sackzustellung beachten.<br>Alttextiliencontainer beim Militärparkplatz Schmiedgasse und beim Regionalen Entsorgungs-Zentrum Gäu, Kappel.<br>Textilien nicht lose, sondern in gut verschnürten oder zugeklebten Plastiksäcken einwerfen.  |          |  |   |   |   |                          |  |  |  |                           |   |
|  <b>Tierkadaver</b>  | Kadaversammelstelle Kehrichtverbrennungsanlage Oftringen:<br>erzo - Entsorgung Region Zofingen<br>Wiggertalstrasse 40/Postfach 91<br>4665 Oftringen / Tel. 062 789 50 25  |          |  |   |   |   |                          |  |  |  |                           |   |

## REZ GÄU – Regionales Entsorgungs-Zentrum Gäu, Rolf Huber Transporte AG, Kappel (Offizieller Entsorgungsplatz für die Einwohner/innen von Kappel!)

Eine Übersicht über kostenlose und kostenpflichtige Entsorgung finden Sie auf der Rückseite des Abfallkalenders.

Kontakt / Standort:

Regionales Entsorgungs-Zentrum Gäu, Rolf Huber Transporte AG  
Lischmatt 19, 4616 Kappel

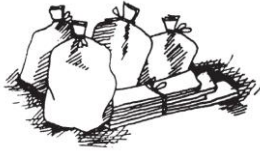
Tel. 062 216 47 63 oder Mob. 079 836 00 00

Öffnungszeiten (Stand Dezember 2022):

|           |                 |                 |
|-----------|-----------------|-----------------|
| Mo bis Do | 08.00-12.00 Uhr | 13.00-16.30 Uhr |
| Freitag   | 08.00-12.00 Uhr | 13.00-18.30 Uhr |
| Samstag   | 09.00-14.00 Uhr |                 |

## Dienstleistungen der Gemeinde Kappel

### Kehricht



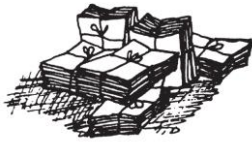
**Kehrichtsäcke sind mit den entsprechenden Gebührenmarken zu versehen.**

Auch verschnürte Bündel, Schachteln oder Einzelgegenstände bis zu ca. 8 kg, die mit einer 60-l-Gebührenmarke versehen sind, werden abgeführt. Für Sperrgut bis ca. 15 kg verwenden Sie die 110-l-Gebührenmarke.

Matratzen müssen zusammengebunden bereitgestellt werden. Pro 15 kg ist eine 110-l-Gebührenmarke anzubringen.

Folgende Gebührenmarken können bei der Gemeindeverwaltung Kappel, der Poststelle Kappel und bei Migros VOI, Kappel, bezogen werden: 35-l, 60-l, 110-l, 800-l

### Papier + Karton



**Sammlung durch Dorfvereine**

Altpapier und Karton werden separat gebündelt alle 6-7 Wochen durch die Dorfvereine abgeholt.

Die Daten sind rückseitig aufgelistet bzw. entnehmen Sie dem FDP-Dorfkalender.

Maximalgewicht pro Bündel **4 kg** (keine Papiertaschen)  
Maximale Masse des Bündels: **40 cm x 60 cm**

**Fabian Studer bietet eine Grüngutentsorgung und einen Häckseldienst an. Grüngut bis 7.00 Uhr bereitstellen.**

Kompostierbare Abfälle, Gartenabfälle inkl. Rasen-, Baum- und Strauchschnitt, verwelkte Schnittblumen, Balkon- und Topfpflanzen, Pflanzenreste. **Kein Plastik oder Steine!**

Folgende Grüngutmarken können bei der Gemeindeverwaltung Kappel, beim Dorf-Beck Hunziker und bei Migros VOI, Kappel, bezogen werden:

140-l, 240-l, 800-l-Container und Bündelmarken

Jahresvignetten können wie folgt bestellt werden:

- E-Mail an [fabian-studer@bluewin.ch](mailto:fabian-studer@bluewin.ch) oder

- per Telefon an Fabian Studer, 079 545 35 62

### Altglas



**Altglas-Sammelcontainer beim Militärparkplatz Schmiedgasse bleiben bis auf weiteres bestehen.**

Konservengläser (Metaldeckel und Plastikteile entfernen, sauber auswaschen), Flaschen, usw.

Keine Fenstergläser (höherer Schmelzgrad). Blaue oder rote Flaschen, sowie Flaschen, deren Farbe Sie nicht eindeutig definieren können, gehören ins grüne Loch. Grün oder Braun? Bei Zwischentönen nicht lange studieren, sondern ins grüne Loch einwerfen.

## Entsorgung im Regionalen Entsorgungs-Zentrum Gäu in Kappel

Für die Bevölkerung von Kappel bietet die Rolf Huber Transporte AG – Regionales Entsorgungs-Zentrum Gäu (REZ), Kappel folgende Entsorgungsmöglichkeiten:

### Kostenlose Entsorgung

- |                             |  |
|-----------------------------|--|
| Altglas                     | <ul style="list-style-type: none"><li>• Konservengläser (bitte Metaldeckel und Plastikteile entfernen, sauber auswaschen), Flaschen<ul style="list-style-type: none"><li>○ Keramik- oder Tonscherben (Tassen, Teller, Gläser, usw.) sowie Scheiben oder grosse Glasstücke gehören in die Schuttmulde (kostenpflichtig)</li></ul></li></ul> |
| Lampen                      | <ul style="list-style-type: none"><li>• Leuchtstoffröhren, Glühlampen</li></ul>  |
| PET / Kapseln               | <ul style="list-style-type: none"><li>• PET und Nespresso-Kapseln</li></ul>  |
| Metall                      | <ul style="list-style-type: none"><li>• Weissblech- und Stahlblechdosen (Papierstreifen entfernen, auswaschen), sauberes Aluminium und Getränkedosen</li></ul>   |
| Textilien                   | <ul style="list-style-type: none"><li>• Saubere Kleider und Schuhe (keine Skischuhe, Rollerblades und Schlittschuhe) können im Alttextiliencontainer abgegeben werden.</li></ul>   |
| Batterien                   | <ul style="list-style-type: none"><li>• Batterien und Autobatterien</li></ul>  |
| Papier/Karton               | <ul style="list-style-type: none"><li>• Papier und Karton (muss nicht gebündelt werden)<ul style="list-style-type: none"><li>○ Alle 6-7 Wochen sammeln die Dorfvereine Altpapier und Karton. Mit der Sammlung unterstützen Sie diese Dorfvereine.</li></ul></li></ul>  |
| Elektronik / Elektroschrott | <ul style="list-style-type: none"><li>• Haushaltgeräte wie Kühlschränke, Gefrierschränke</li><li>• Elektroschrott (unabhängig ob Haushaltgeräte, Büro- oder Unterhaltungselektronik)</li><li>• CD's, Video- und Audiokassetten</li></ul>   |

### Kostenpflichtige Entsorgung

Boiler, Sperrgut, Holz, Inertmaterial (Gips, Eternit, Kalksandstein, etc.), Alteisen, Pneu, Felgen, Altöl (Speise- und Frittieröl, Motorenöl), Grüngut.

Kontakt / Standort: **Regionales Entsorgungs-Zentrum Gäu, Rolf Huber Transporte AG**  
Lischmatt 19, 4616 Kappel

Tel. 062 216 47 63 oder Mob. 079 836 00 00

Kostenlose Offerten für Muldenservice oder Hausräumungen

|                                     |         |                 |                 |
|-------------------------------------|---------|-----------------|-----------------|
| Öffnungszeiten<br>(Stand Dez. 2022) | Mo-Do   | 08.00-12.00 Uhr | 13.00-16.30 Uhr |
|                                     | Freitag | 08.00-12.00 Uhr | 13.00-18.30 Uhr |
|                                     | Sa      | 09.00-14.00 Uhr |                 |