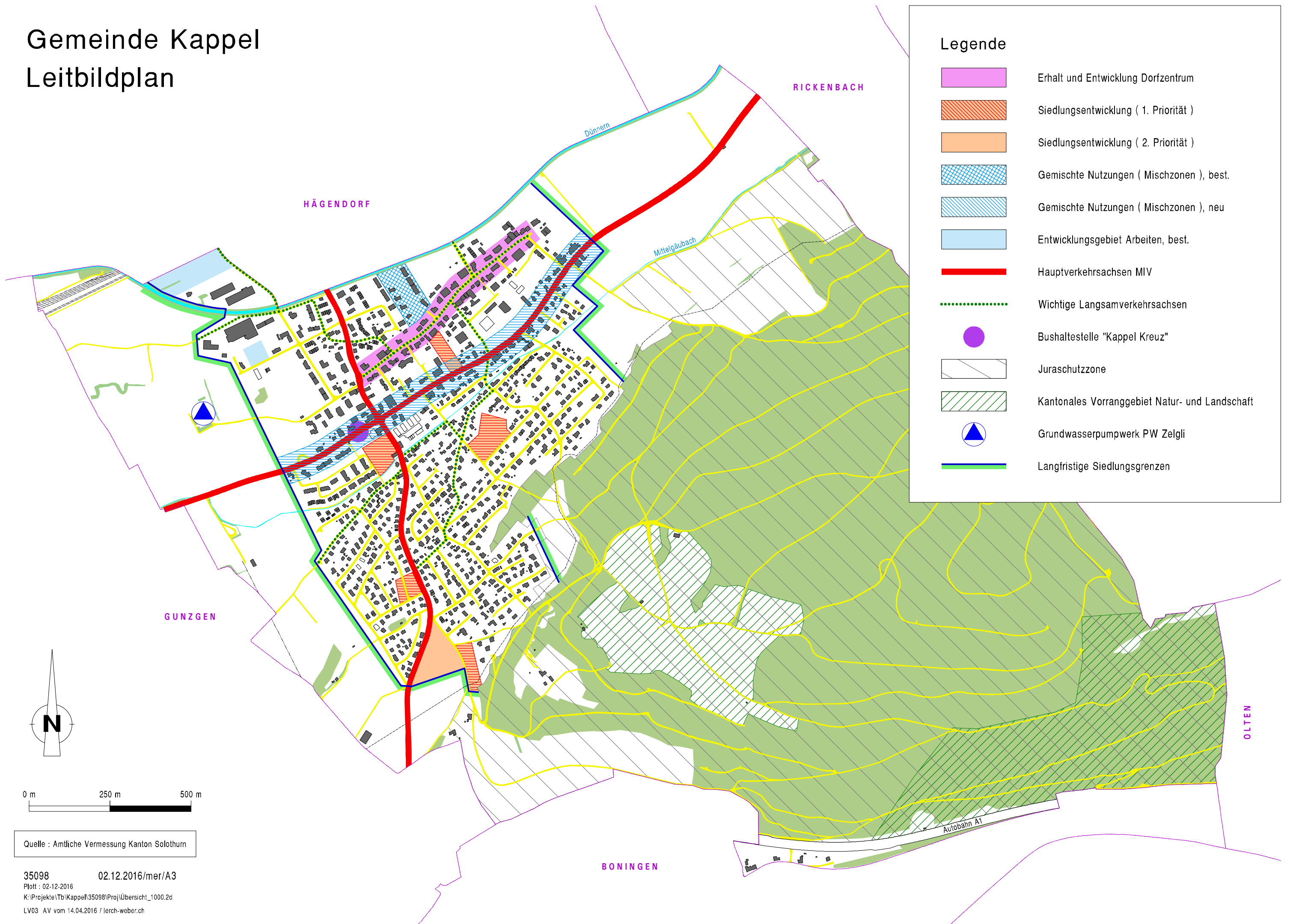
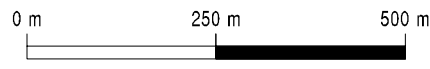
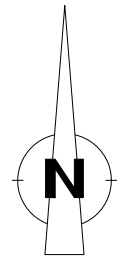


Gemeinde Kappel Leitbildplan



Legende

- Erhalt und Entwicklung Dorfzentrum
- Siedlungsentwicklung (1. Priorität)
- Siedlungsentwicklung (2. Priorität)
- Gemischte Nutzungen (Mischzonen), best.
- Gemischte Nutzungen (Mischzonen), neu
- Entwicklungsgebiet Arbeiten, best.
- Hauptverkehrsachsen MIV
- Wichtige Langsamverkehrsachsen
- Bushaltestelle "Kappel Kreuz"
- Juraschutzzone
- Kantonales Vorranggebiet Natur- und Landschaft
- Grundwasserpumpwerk PW Zelgli
- Langfristige Siedlungsgrenzen



Quelle : Amtliche Vermessung Kanton Solothurn

35098 02.12.2016/mer/A3
 Plott : 02-12-2016
 K:\Projekte\Tb\Kappel\35098\Proj\Übersicht_1000.2d
 LV03 AV vom 14.04.2016 / lerch-weber.ch