

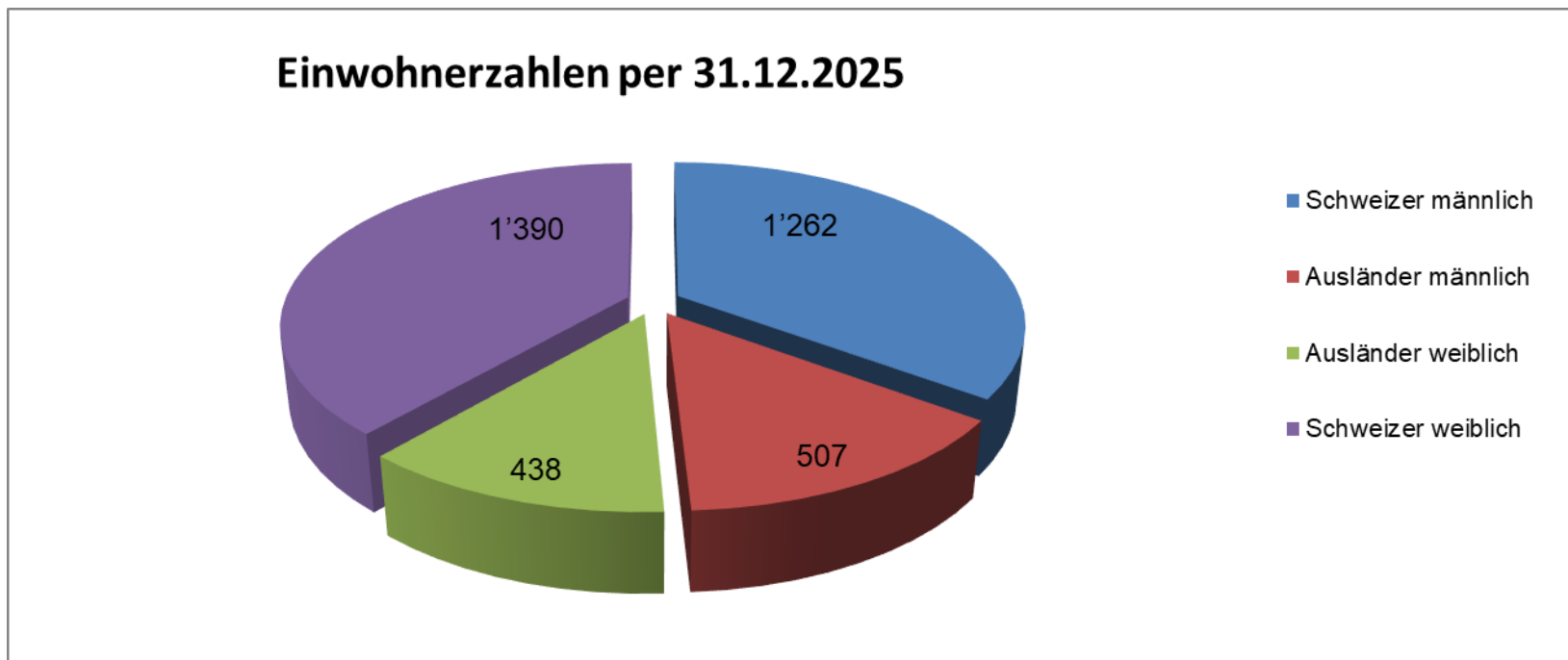


Einwohnergemeinde Kappel

Bevölkerungsstatistik per 31.12.2025

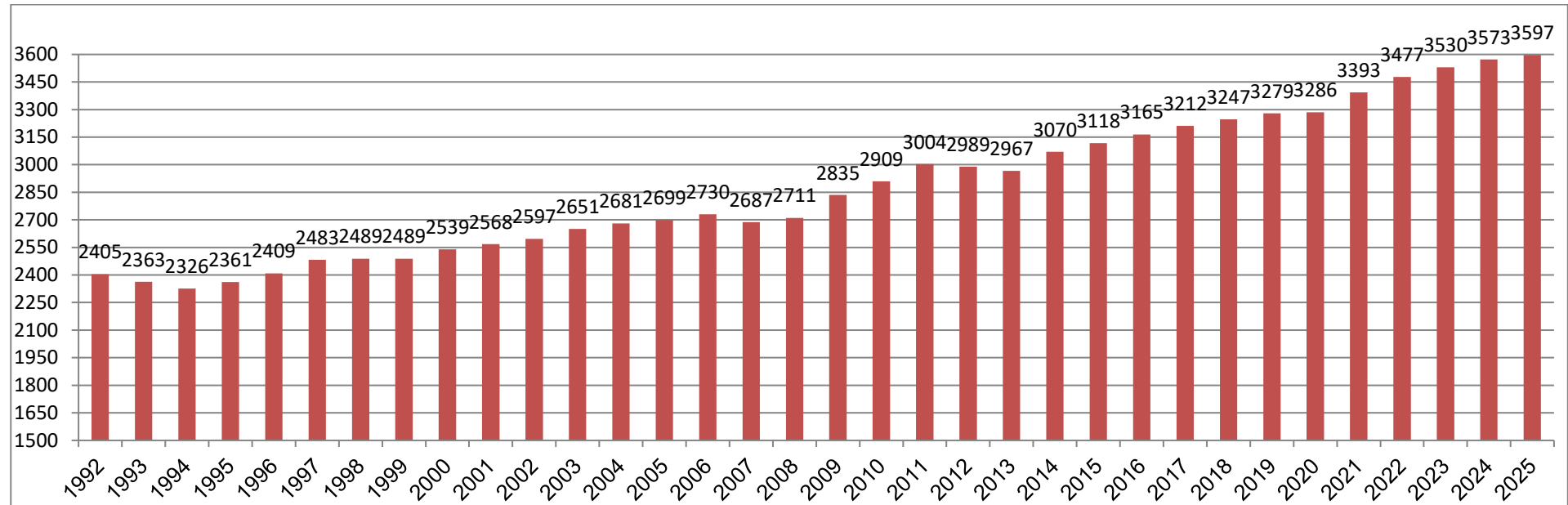
Einwohnerzahlen

In der Gemeinde Kappel wohnten per 31.12.2025 3'597 Personen (2'652 Schweizer und 945 ausländische Staatsangehörige). Die Dorfbevölkerung setzte sich aus 1'828 weiblichen und 1'769 männlichen Einwohnenden zusammen. Zusätzlich waren in Kappel 18 Wochenaufenthalter (8 weiblich, 10 männlich) angemeldet.



Die Entwicklung der Einwohnerzahlen 1992 - 2025

Gegenüber dem Vorjahr hat sich der Einwohnerbestand um 24 Personen erhöht.
Die Zahl der Haushaltungen belief sich auf 1'640.

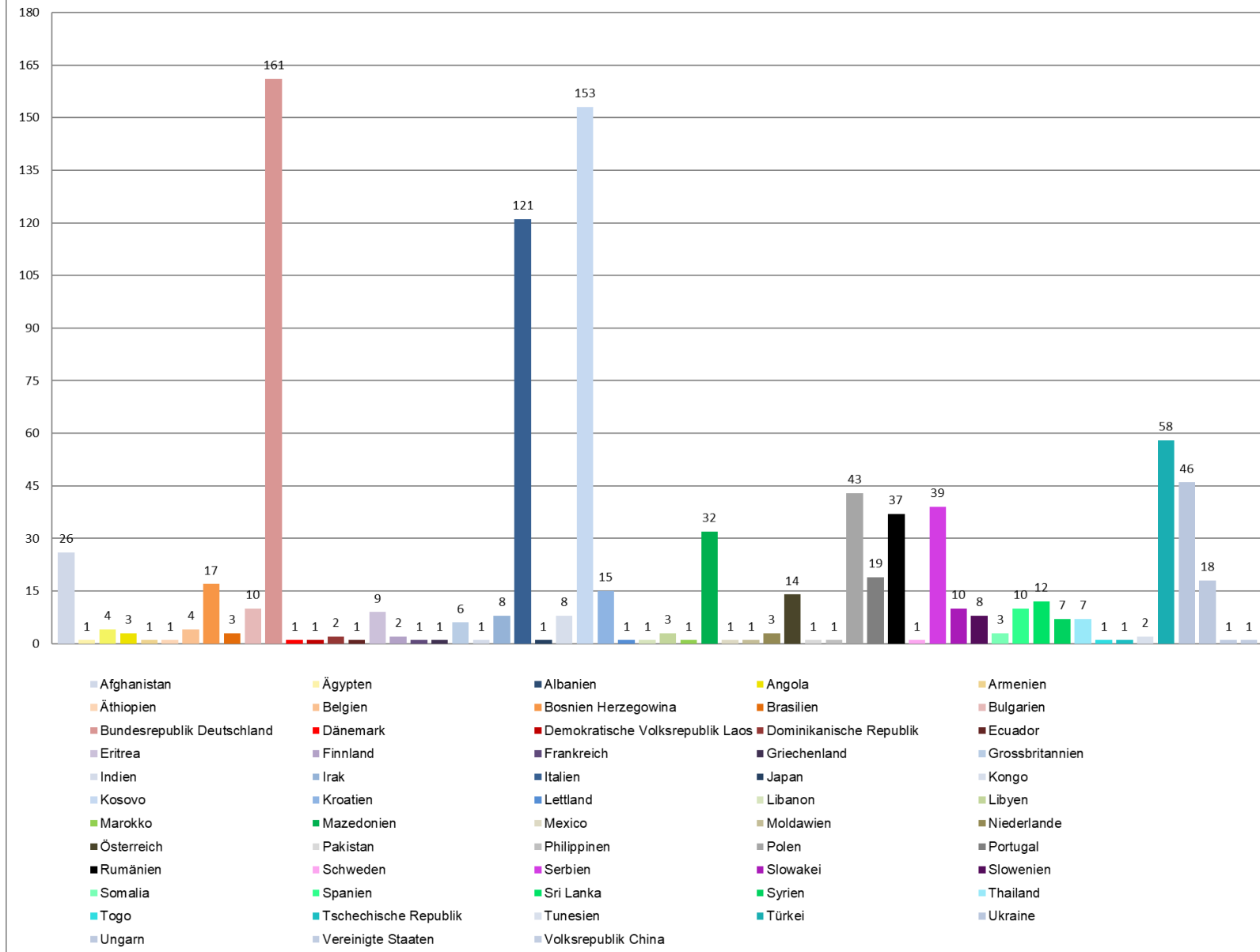


Ausländische Staatsangehörige

Unsere ausländischen Einwohnenden kamen aus den folgenden 59 Nationen (bei den Staaten, die sich gegenüber dem Vorjahr relativ stark verändert haben, stehen die Zahlen des Vorjahres in Klammern):

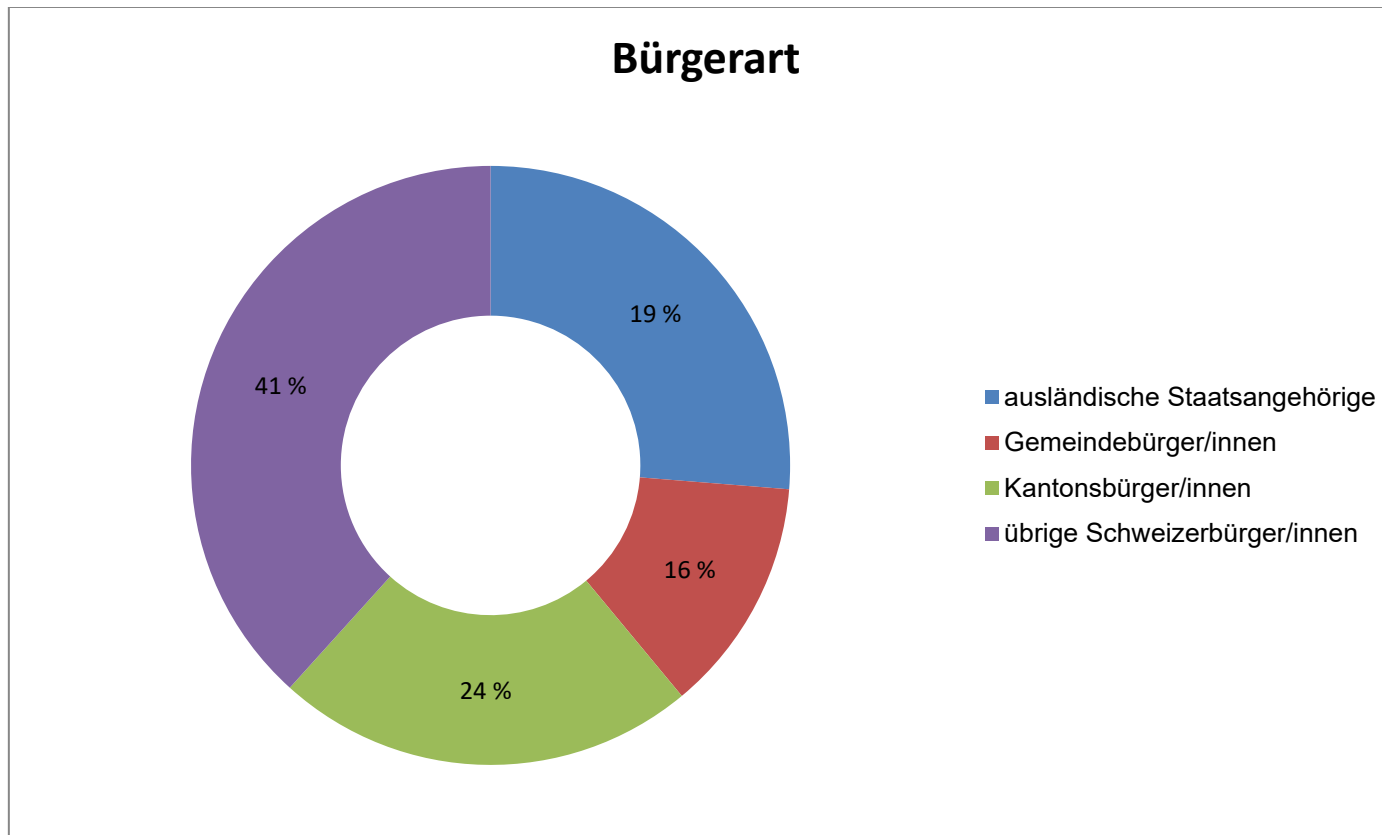
Afghanistan 26	Mexico 1
Ägypten 1	Moldawien 1
Albanien 4	Niederlande 3
Angola 3	Österreich 14
Armenien 1	Pakistan 1
Äthiopien 1	Philippinen 1
Belgien 4	Polen 43
Bosnien Herzegowina 17	Portugal 19 (13)
Brasilien 3 (9)	Rumänien 37
Bulgarien 10	Schweden 1
Bundesrepublik Deutschland 161	Serbien 39
Dänemark 1	Slowakei 10
Demokratische Volksrepublik Laos 1	Slowenien 8
Dominikanische Republik 2	Somalia 3 (7)
Ecuador 1	Spanien 10
Eritrea 9	Sri Lanka 12
Finnland 2	Syrien 7
Frankreich 1	Thailand 7
Griechenland 1	Togo 1
Grossbritannien 6	Tschechische Republik 1
Indien 1	Tunesien 2
Irak 8	Türkei 58 (62)
Italien 121	Ukraine 46 (49)
Japan 1	Ungarn 18 (27)
Kongo 8	Vereinigte Staaten 3
Kosovo 153	Volksrepublik China 1
Kroatien 15 (11)	
Lettland 2	
Libanon 1	
Libyen 3	
Marokko 1	
Mazedonien 32	

Nationalitäten



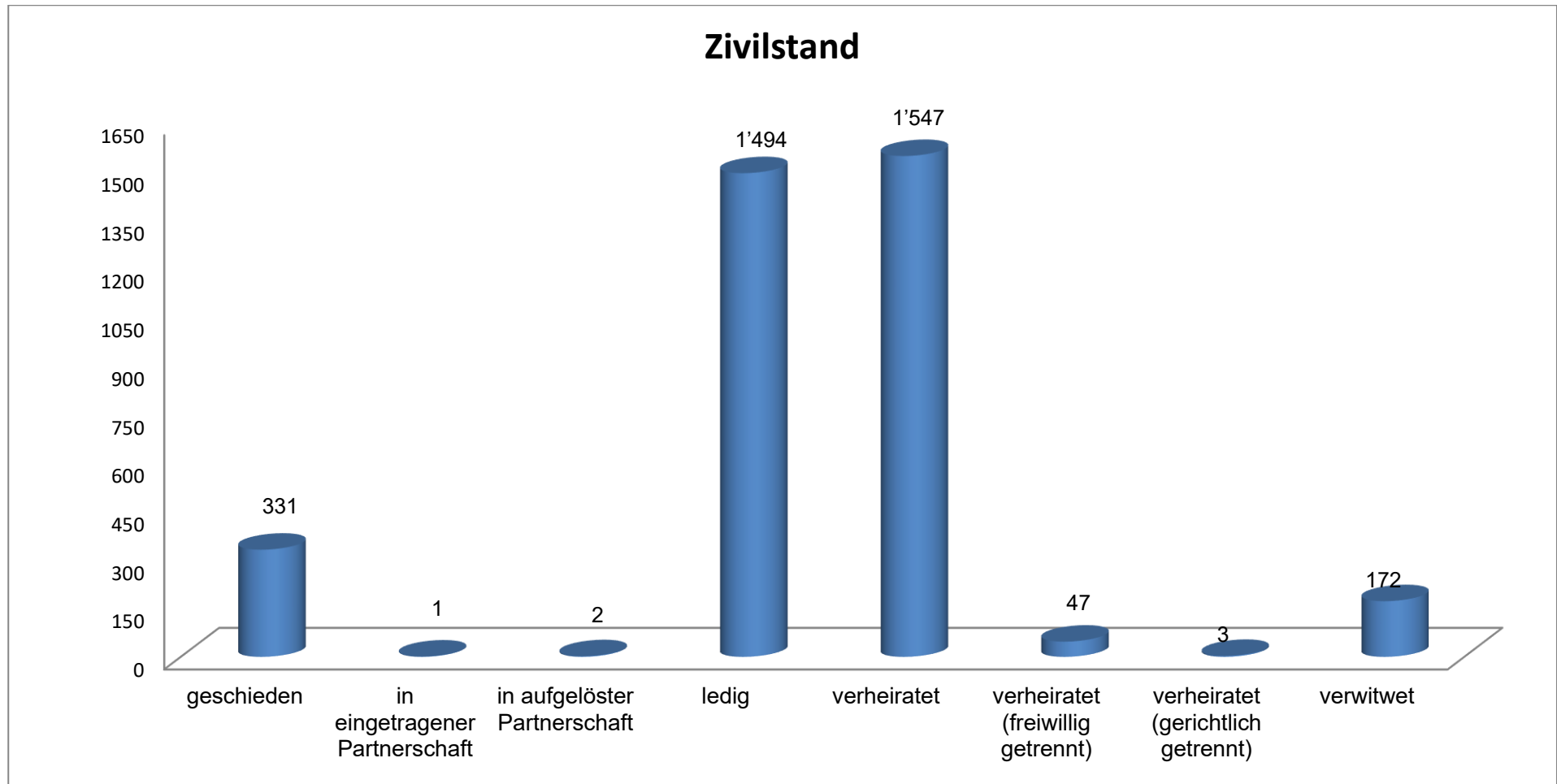
Bürgerart

In Kappel wohnten 457 (466) Gemeindebürger/innen, 817 (805) Kantonsbürger/innen, 1'378 (1'344) übrige Schweizerbürger/innen und 945 (958) ausländische Staatsangehörige.



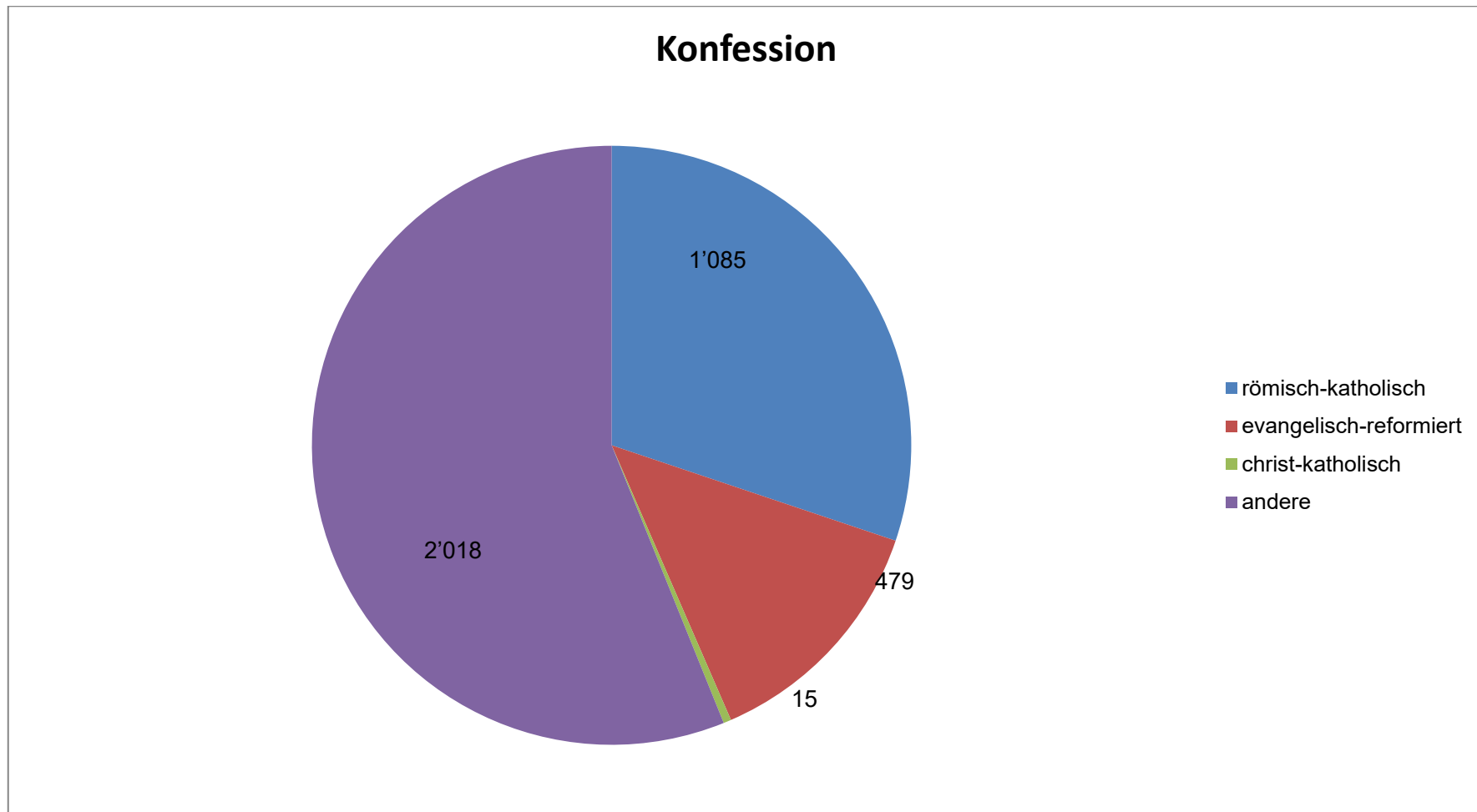
Zivilstand

Per Ende Jahr 2025 waren in Kappel 1'494 ledige, 1'547 verheiratete, 47 freiwillig getrennte, 3 gerichtlich getrennte, 331 geschiedene und 172 verwitwete Personen angemeldet. In eingetragener Partnerschaft lebten eine und in aufgelöster Partnerschaft zwei Personen.



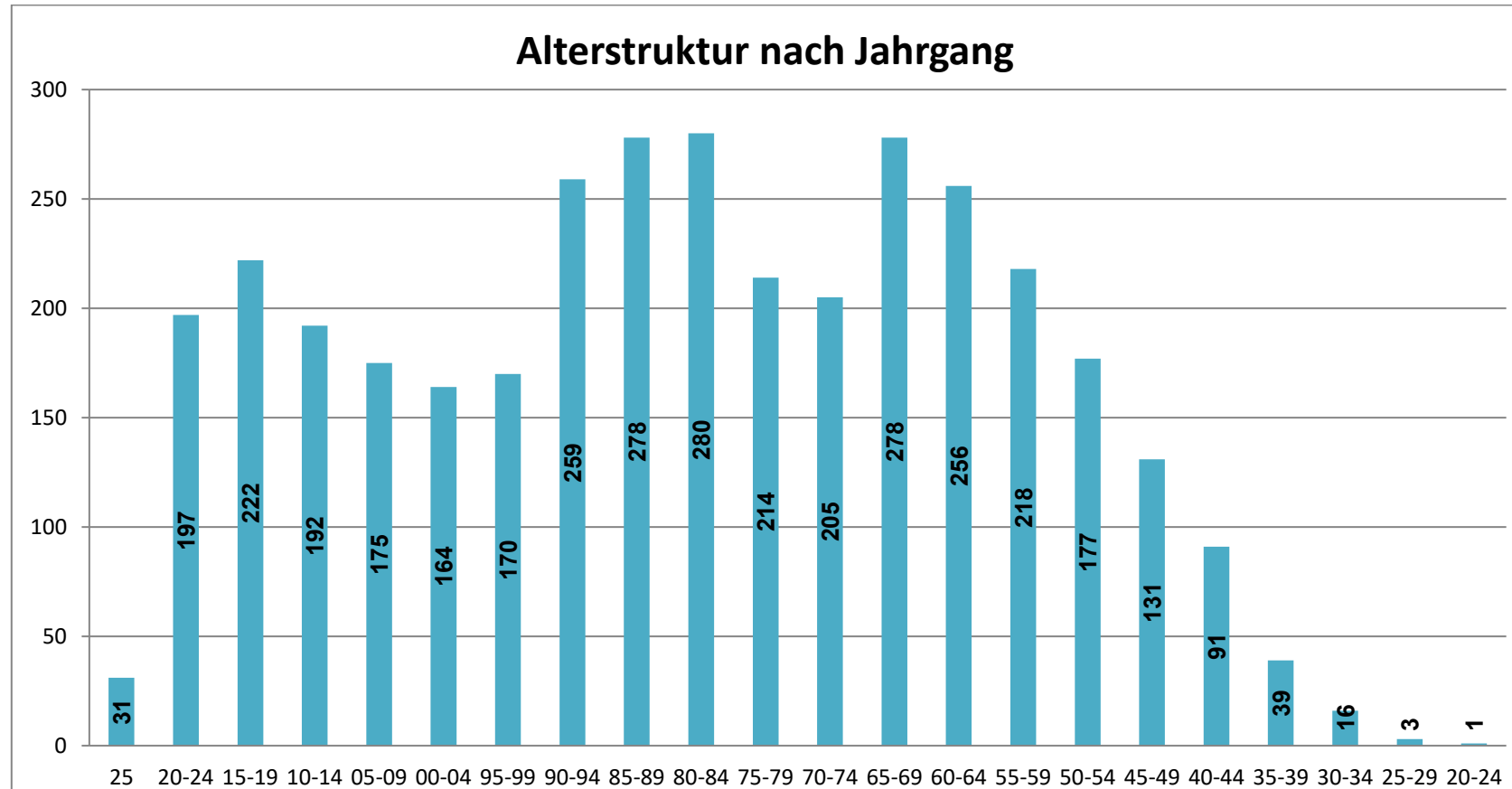
Konfession

Konfessionell verteilten sich die Einwohnenden auf 1'085 (1'118) Römisch-Katholiken, 479 (474) Reformierte, 15 (14) Christ-Katholiken, 2'018 (1'967) Personen gehörten einer anderen Glaubensgemeinschaft an oder gaben sich als konfessionslos.



Altersstruktur

Die Jahrgänge 1965 - 1969 (56 - 60 jährige) sowie 1980 – 1984 (41 – 45 jährige) waren mit 278 und 280 Personen am stärksten vertreten. Der Anteil der über 65-jährigen (ab Jahrgang 1959) belief sich auf 676 Personen resp. 18.79 %. Der Kinderanteil (0 - 16 Jahre) betrug 18.82 % (677 Personen).



Geburten

Im Jahre 2025 erblickten in Kappel 33 Kinder das Licht der Welt, davon 19 Mädchen und 14 Knaben.

Todesfälle

In der gleichen Periode mussten 29 Todesfälle (14 Frauen und 15 Männer) verzeichnet werden.

Kappel, im Februar 2026/jea